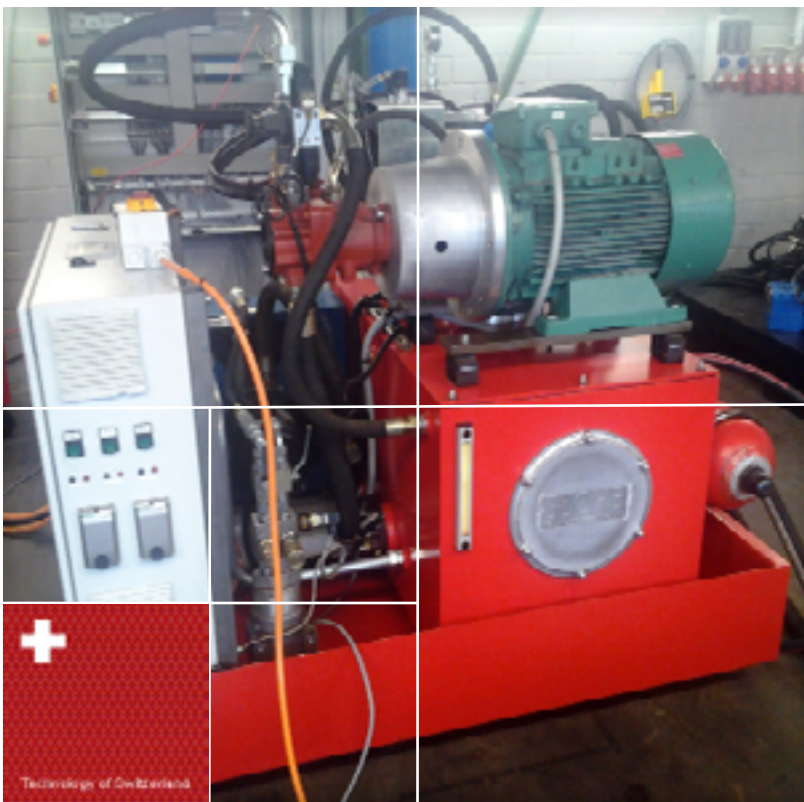


Mietaggregat 40kW SA 1621

OHE Art. Nr. 32.0005.0012



- 40 kW
- Maximaler Förderstrom
65 + 11.5 Liter/Min.
- Maximaler Druck
315 bar

OHE
Oelhydraulik Hagenbuch AG

Stand: 17.10.2013



Technische Daten

Technische Informationen

Max. Förderstrom:	65 + 11.5 Liter/Min.
Max. Druck:	315 bar
Pumpen-Druckregelung:	Über Display einstellbar
Pumpen-Fördermenge:	Einstellbar per Stellschraube
Druckfilter	5 Mikron, an beiden Druckabgängen
Hydrospeicher:	12 Liter
Filter-Kühlerkreislauf:	34 l/min., Luftkühler
Kühlleistung:	ca. 10 kW (bei 25° Umgebungstemperatur)
Öl-Temperaturregelung:	Drehzahlregelung des Kühlers
Rücklaufanschlüsse:	8 Anschlüsse bei verschiedenen Grössen
Füll-/Entleerungspumpe:	10 l/min.
Füllstandsüberwachung:	Analogsignal, Anzeige Display
Abmessung in mm (LxBxH):	1700x1200x1600
Gewicht:	850 kg (ohne Öelfüllung)

Elektrische Anschlüsse

- 1 x CEE-Stecker 400VAC /32 A (nur red. Leistung möglich 11.5 l/min / 315 bar)
- 1 x CEE-Stecker 63 A (für max. Leistung)
- 1 x (Ausgang) T13 Steckdose (Ausgang 230VAC)
- 3 x (Ausgang) 24VDC / 1A

Hydraulische Anschlüsse

Druckanschluss 65 l/min:	SAE 6000 1 1/2"
Druckanschluss 11.5 l/min:	R3/4"
Sauganschluss Füllpumpe:	Schnellkupplung oder R3/4"
Enleerungsanschluss Füllp.:	Schnellkupplung oder R3/4"
Tankanschluss:	3 x R 1 1/2"
Tankanschluss:	2 x R 1"
Tankanschluss:	4 x R 3/4"

Besonderes

- Zwei separate Druck-Ausgänge (A1=65l/min. und A2=11.5l/min)
- Aggregat kann auch nur mit reduzierter Leistung betrieben werden (Druckausgang A2; 11.5 l/min, 315 bar)
- Zusätzliche 3 Stück 24VDC Ausgänge für die Beschaltung von Ventilen
- Separate Pumpe für den Kühl- und Filterkreislauf
- Separate Pumpe für das Befüllen und Entleeren des Öltanks über Filter
- Füllstands- und Temperaturüberwachung





Technische Daten

- Notaus-Taster am Aggregat und Notaus-Taster mit Verlängerungskabel 3m
- Bedienung und Anzeige mittels Display:
 - Ein- und Ausschalten sämtlicher Pumpen.
 - Max. Druckvorgabe für grosse und kleine Druckpumpe separat.
 - Zusammenschalten der grossen und kleinen Druckpumpe.
 - Ueberwachung Filterverschmutzung
 - Ueberwachung Oeltemperatur
 - Anzeige des Istdruckes für beide Druckkreise

Zubehör / Verschleissteile

Ersatzfilterpatronen:

- | | |
|--------------------------|-------------------------------------|
| ■ Hochdruckfilter | 1 Stück (OHE-Artikel: FP.9023.2131) |
| ■ Hochdruckfilter | 1 Stück (OHE-Artikel: FH.9024.0120) |
| ■ Kühler/Filterkreislauf | 1 Stück (OHE-Artikel: FH.9016.0131) |

Einfüll-Belüftungsstutzen 1 Stück (OHE Art.-Nr. 62.1073.6140)

Preise

Fr. 300.00/Woche

Bereitstellungsgebühr Fr. 80.00

Filter und Hydrauliköl nicht im Mietpreis inbegriffen



Oelhydraulik Hagenbuch AG, Rischring 1, CH-6030 Ebikon, Tel. +41 (0)41 444 12 00, Fax +41 (0)41 444 12 01

ohe@hagenbuch
www.hagenbuch.ch
www.hydraulicshop.ch


Oelhydraulik Hagenbuch AG

2013.10/V01/D